



Windows 7/Vista: Das Explorer-Layout anpassen



HERBERT FIDESSER



Inhaber des PC-Trainings- und Software-Unternehmens FAST & EASY

e-Mail: fidesser@fasteasy.at
Inernet: www.fasteasy.at

Eine Vielzahl von Gestaltungselementen steht im neuen Windows Explorer zu Ihrer Verfügung. Beim ersten Hinsehen ist das vielleicht etwas verwirrend, aber die Ansichten lassen sich schnell und problemlos verändern - ganz nach Ihren Bedürfnissen.



1. Explorer starten

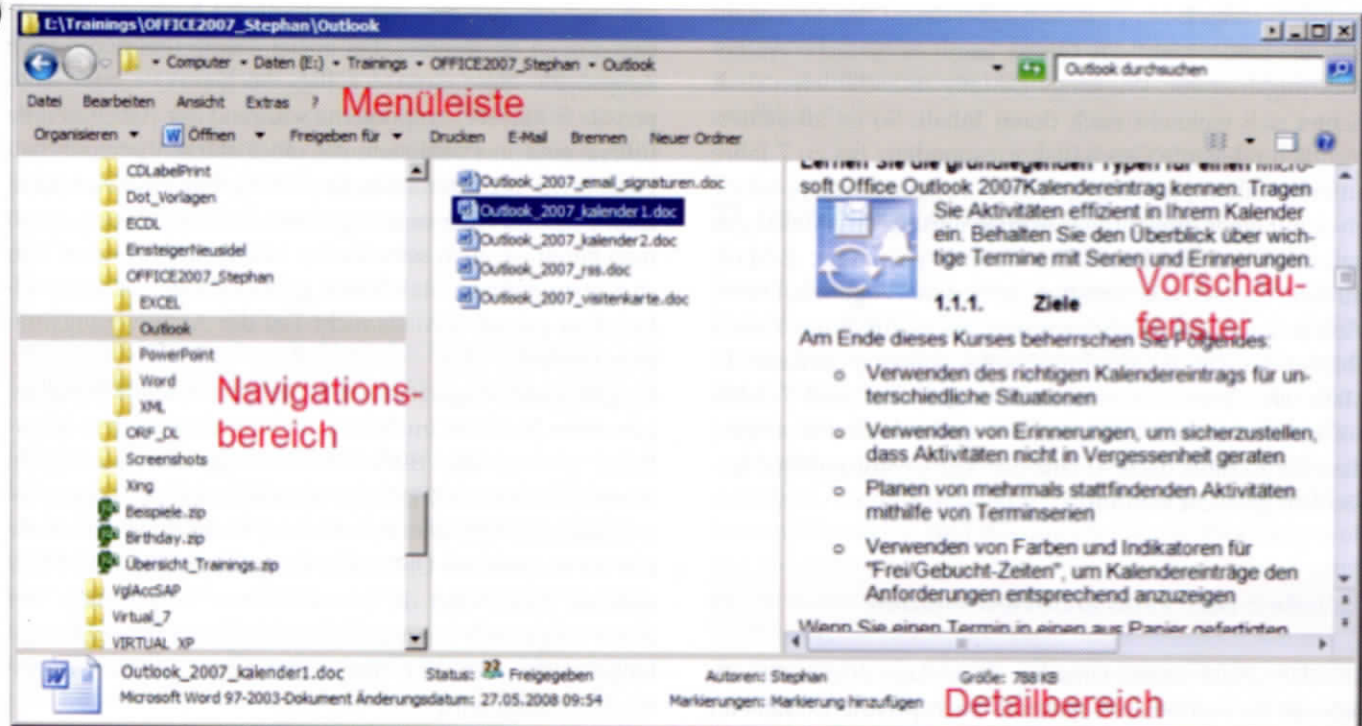
So starten Sie den Explorer:

- ◆ Klicken Sie auf die neue Schaltfläche  auf der Taskleiste und der Explorer startet mit dem Fokus im Bereich **Bibliotheken**.
- ◆ Mit der Tastenkombination  + e öffnen Sie den Explorer an der Position **Computer** (= ehemals Arbeitsplatz).

2. Explorer-Layout anpassen

Und so passen Sie das Explorer-Layout an Ihre persönlichen Bedürfnisse an:

1. Klicken Sie auf die Schaltfläche  auf der Symbolleiste und wählen Sie den Eintrag **Layout**.
2. Dort finden Sie 4 oder 5 Menüpunkte:
 - a) Mit einem Klick auf **Menüleiste** machen Sie diese dauerhaft sichtbar. Noch ein Klick und sie wird wieder ausgeschaltet. Wollen Sie die Menüleiste nur bei Bedarf und vorübergehend einblenden, bedienen Sie sich der A-Taste (vorausgesetzt das Häkchen im Menü **Layout - Menüleiste** ist nicht gesetzt).
 - b) Klick auf **Detailbereich** aktiviert bzw. deaktiviert den Detailbereich am unteren Fensterrand.
 - c) Klicken Sie auf **Vorschaufenster** und blenden Sie dieses damit ein bzw. aus. Flexibler kann das aber über die Schaltfläche *Blenden Sie das Vorschaufenster ein*  in der Symbolleiste erreicht werden.
 - d) Auch der **Navigationsbereich** (links) kann über das Menü **Layout ein- bzw. ausgeschaltet** werden.
 - e) Haben Sie eine Bibliothek markiert, erscheint als zusätzlicher Eintrag **Bereich „Bibliothek“**, der bestimmte Informationen zur Bibliothek anzeigt oder unterdrückt. (Fortsetzung auf Seite 60) ▶▶





versity, IBM, Konica Minolta, L'Oréal und die Postbank. Sie schützen ihre IT Infrastruktur mit den kostengünstigen, leicht zu implementierenden und administrierbaren Lösungen. Das Unternehmen befindet sich in privatem Besitz. Der internationale Hauptsitz liegt in Campbell, Kalifornien (USA), der Hauptsitz für Kontinentaleuropa in Innsbruck (Österreich).

Weitere Informationen stehen unter www.barracudanetworks.com zur Verfügung.

» Über Schönherr:

Schönherr gehört zu den führenden zentraleuropäischen Rechtsanwaltskanzleien mit breitem Serviceangebot. In einem sich rasch entwickelnden Umfeld agiert es als dynamische und innovative Kanzlei, deren Mitarbeiter einen gelungenen Mix aus erfahrenen Anwälten und jungen Talenten bilden.

Als eine der ersten internationalen Rechtsanwaltskanzleien, die in den mittel- und osteuropäischen Raum expandiert haben, ist Schönherr inzwischen zu einer der größten dieser Region geworden. Mit 12 Büros und mehreren Country Desks deckt die Kanzlei weite Teile des zentraleuropäischen Raums ab und ist damit in der Lage, Lösungen für die unterschiedlichsten Anforderungen je nach Industriezweig, Jurisdiktion und Unternehmensform anzubieten.

Weitere Informationen zu Schönherr sind unter www.schoenherr.eu zu finden.

Pressekontakt:

fb communications

Elisabeth Penz, Museumstraße 5/1/6, A-1070 Wien

Tel: +43 (0)1 95 77 285, Fax: +43 (0)1 95 77 285-99

E-Mail: penz@fbcommunications.at


www.barracudanetworks.com



www.schoenherr.eu

»» (Fortsetzung von Seite 57)

3. Anzeige im Inhaltsbereich

Über die Schaltfläche *Ansicht ändern*  stellen Sie die gewünschte Darstellungsart im Inhaltsbereich ein. Klicken Sie dazu auf den Dropdown-Pfeil des Symbols und wählen Sie durch Ziehen am Schieberegler die gewünschte Ansicht aus.

Im oberen Bereich (*Kleine Symbole* bis *Extra große Symbole*) können Sie den Regler auch zwischen den Symbolen positionieren und so die Größe der Anzeige stufenlos anpassen.

Diesen Zoom-Effekt erzielen Sie auch, wenn Sie bei gedrückter S-Taste am Mausrad drehen.

Der neue Ansichtstyp **Inhalt** zeigt je nach Ordertyp verschiedene Inhaltsdetails an und bringt bei Bildordnern zusätzlich ein Mini-Vorschaubild.

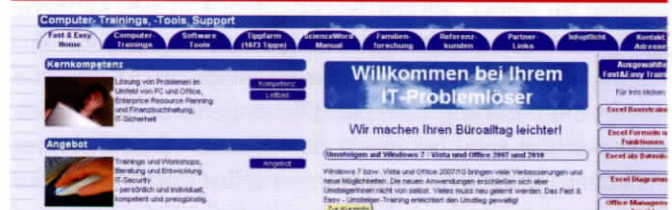
Sehr zu empfehlen ist der Typ **Details**. Hier können Sie nach jeder angezeigten Spalte sortieren, indem Sie auf den gewünschten Spaltenkopf klicken.

Ein nochmaliger Klick kehrt die Sortierreihenfolge um.



Ein Beitrag von Herbert Fidesser von FAST & EASY, dem kompetenten IT-Trainings- und Software-Unternehmen
Kontakt: fidesser@fasteasy.at

www.fasteasy.at



Sie haben dieses Journal bei Freunden entdeckt und wollen es abonnieren? Kein Problem!

€ 50,00 Inland/€ 65,00 Ausland und ein e-Mail an boeb@chello.at genügen. - Sicherheitshalber auch mit Ihren Telefonnummern für Rückfragen.

BUNDESVERBAND DER ÖSTERREICHISCHEN BILANZBUCHHALTER

BILANZBUCHHALTER

Zielformat für die gesamte Bilanzbuchhalterinnen und Bilanzbuchhalter in der Wirtschaft Österreichs

INFO: boeb@chello.at www.boeb.at

